



АДМИНИСТРАЦИЯ ГОРОДА ПЕРМИ  
ДЕПАРТАМЕНТ ЗЕМЕЛЬНЫХ ОТНОШЕНИЙ

РЕШЕНИЕ

о размещении объектов № 81-01-45-196 от 17 ИЮН 2023

г. Пермь, ул. Сибирская, 15

Департамент земельных отношений администрации города Перми в соответствии с пунктом 3 статьи 39.36 Земельного кодекса Российской Федерации, Положением о порядке и условиях размещения объектов на землях или земельных участках, находящихся в государственной или муниципальной собственности, на территории Пермского края без предоставления земельных участков и установления сервитутов, публичного сервитута, утвержденным постановлением Правительства Пермского края от 22.07.2015 № 478-п **разрешает** Бидуле Люcie

**размещение объекта:** Линии связи, линейно-кабельные сооружения связи и иные сооружения связи, для размещения которых не требуется разрешения на строительство

**на землях:** государственная собственность на которые не разграничена

**на срок:** бессрочно

**местоположение:** Пермский край, г. Пермь, Индустриальный район

**способ размещения объекта:** наземный

Территория, согласно схеме, расположена в зоне с особым условием использования территорий: приаэродромная территория аэродрома аэропорта Большое Савино.

Бидуле Л. Р.:

1. Соблюдать правила охранных зон воздушного пространства, установленные постановлением Правительства Российской Федерации от 11.03.2010 № 138 «Об утверждении Федеральных правил использования воздушного пространства Российской Федерации»;

2. В соответствии с пунктом 7(2) Положения о порядке и условиях размещения объектов на землях или земельных участках, находящихся в государственной или муниципальной собственности, на территории Пермского края без предоставления земельных участков и установления сервитутов, публичного сервитута, утвержденного Постановлением Правительства Пермского края от 22.07.2015 № 478-п, представить в департамент земельных отношений администрации города Перми в течение 1 месяца с момента размещения объектов материалы контрольной геодезической съемки размещенных объектов

на бумажном и электронном носителях на безвозмездной основе.

В соответствии со статьей 20<sup>1</sup> Закона Пермского края от 14.09.2011 № 805-ПК «О градостроительной деятельности в Пермском крае» Бидуле Л. Р.:

Не позднее чем за 10 рабочих дней до начала строительства и (или) реконструкции безвозмездно передает в департамент градостроительства и архитектуры администрации города Перми один экземпляр копий разделов проектной документации, предусмотренных пунктом 1 части 12 статьи 48 Градостроительного кодекса Российской Федерации;

В течение 10 рабочих дней после окончания работ по строительству, реконструкции безвозмездно передать в департамент градостроительства и архитектуры администрации города Перми схему, отображающую расположение объекта и сетей инженерно-технического обеспечения, подписанную застройщиком (техническим заказчиком), с приложением текстового и графического описания местоположения границ охранной и санитарно-защитной зоны, перечень координат характерных точек границ такой зоны.

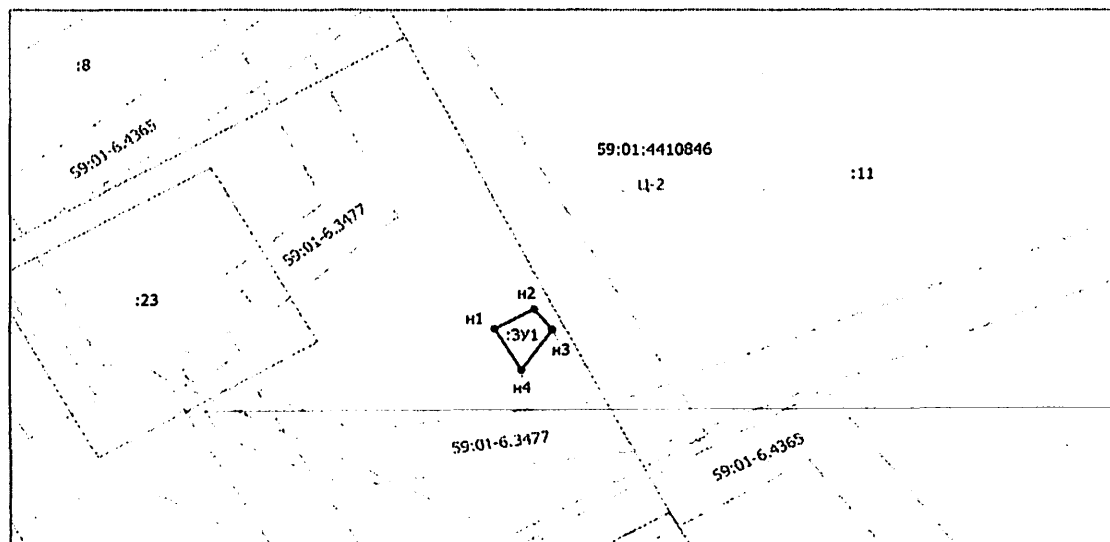
Приложение: схема предполагаемых к использованию земель или части земельного участка на 1 л. в 1 экз.

Начальник отдела предоставления  
земельных участков по работе  
с юридическими лицами



Н.М.Санникова

**Объект:** Сооружение связи  
**Местоположение:** Пермский край, г.Пермь, Индустриальный район  
**Площадь земельного участка:** 2 кв.м.  
**Категория земель:** Земля населенных пунктов  
**Вид разрешенного использования:** -



Каталог координат		
№ точки стандартной	X	Y
1	2	3
1	513727.87	2227738.50
2	513728.59	2227739.85
3	513727.83	2227740.44
4	513726.35	2227739.41

Описание смежеств		
От точки до точки	Кадастровый номер земельного участка	Адрес
1-1	Муниципальная земля	

Условные обозначения: М 1:200

- 59:01:4410846 - кадастровый квартал  
 :11 - кадастровый номер земельного участка  
 - существующая часть границы, имеющаяся в ГКН сведения о которой достаточны для определения её местоположения  
 - ЗОУИТ  
 - объект капитального строительства  
 - вновь образованная часть границы, сведения о которой достаточны для определения её местоположения  
 • n1 - характерная точка границы, сведения о которой позволяют однозначно определить её на местности  
 ЗУ1 - обозначение образуемого земельного участка  
 Ц-2 - территориальная зона

**Заявитель:**

МП